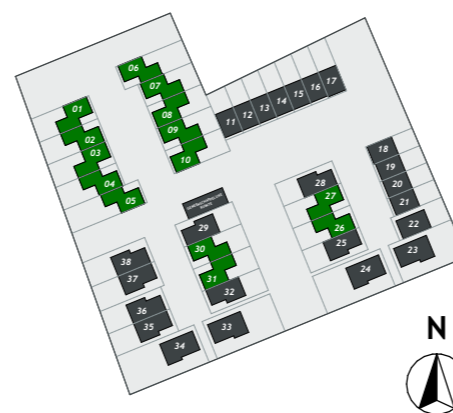
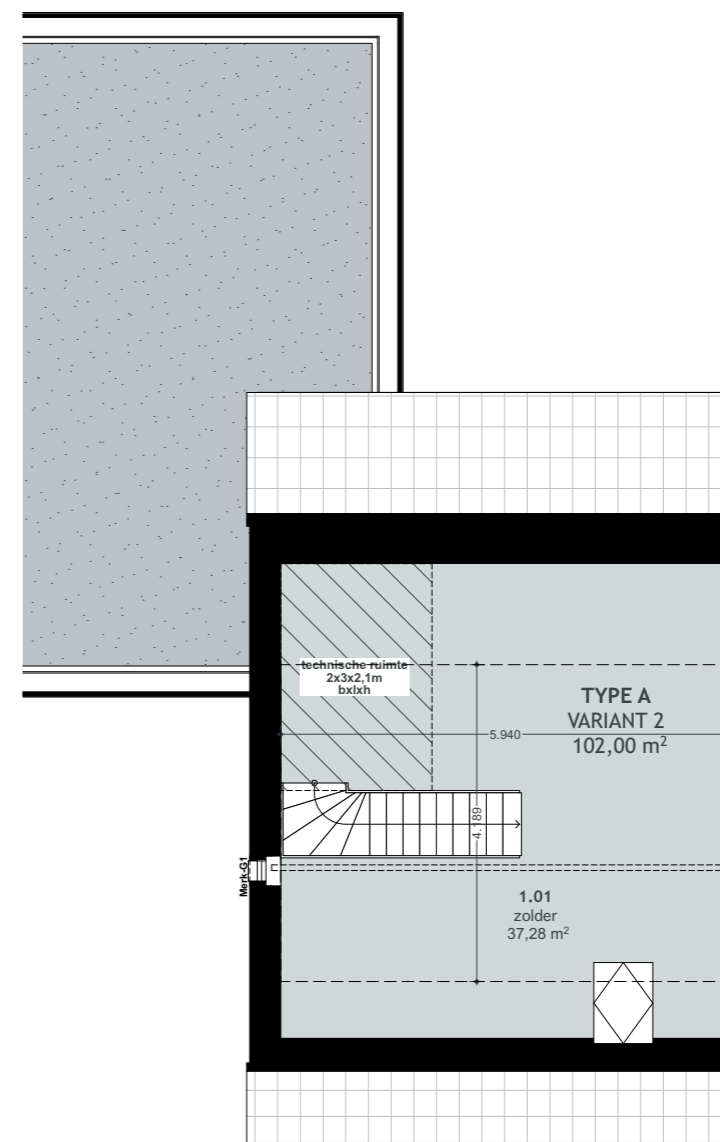
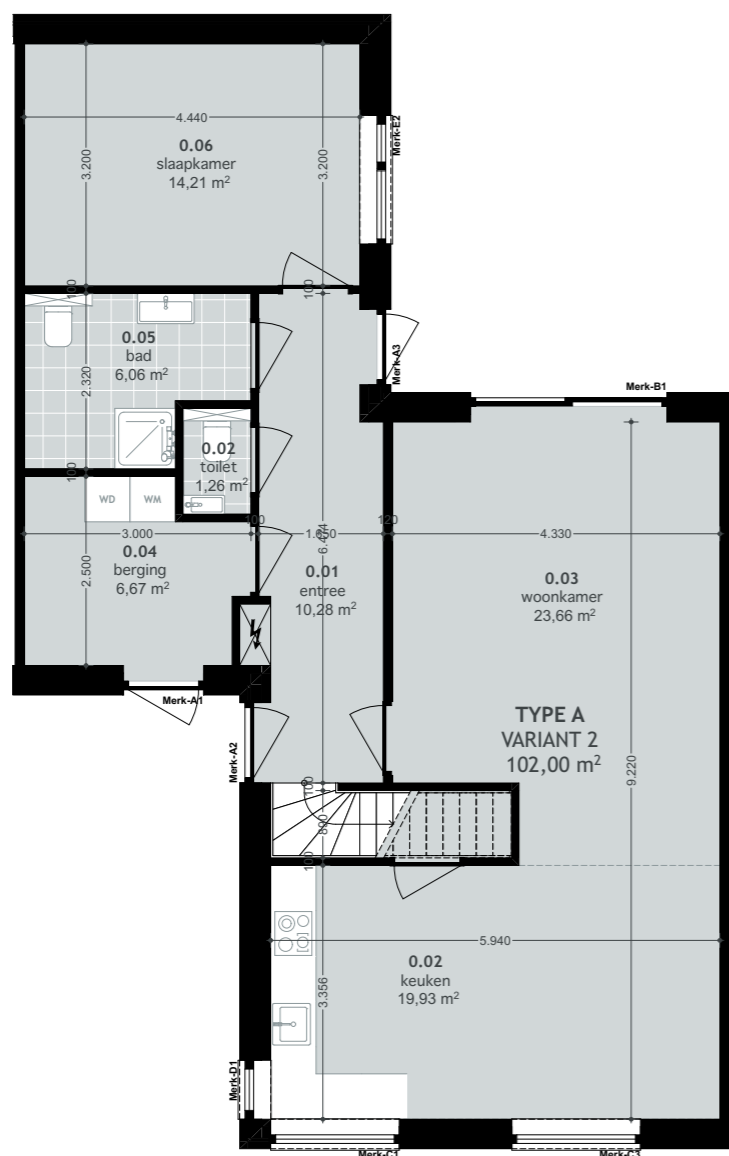


TECHNISCHE RUIMTE
 (zone dient als indicatie voor het benodigde oppervlak)
 voorzien van warmtepomp, buffervat, expansievat en twt-installatie.
 optie om wasmachine en wasdroger aan te sluiten.

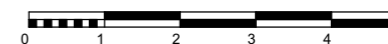


Installaties en opstellingen volgens installateur in overleg met architect.
 Keuken, badkamer en toilet volgens opgave leverancier.
 Elektra nader te bepalen in overleg met kopersbegeleiding.
 Hoeveelheden volgens inbouwpakket, afwijkingen te verrekening in individueel meer- en minderwerk

Let wel, de maten als weergegeven in deze tekening zijn te allen tijde circa maten. De koper kan hier dan ook geen rechten aan ontleen. Het vermenigvuldigen dan wel verspreiden van deze tekening is niet toegestaan. Aan deze tekening kunnen geen rechten ontleend worden, tenzij schriftelijk anders wordt overeengekomen. MAG architecten aanvaardt geen enkele aansprakelijkheid voor schade en/of koten die voortvloeien uit onvolledige en/of foutieve informatie in deze tekening.

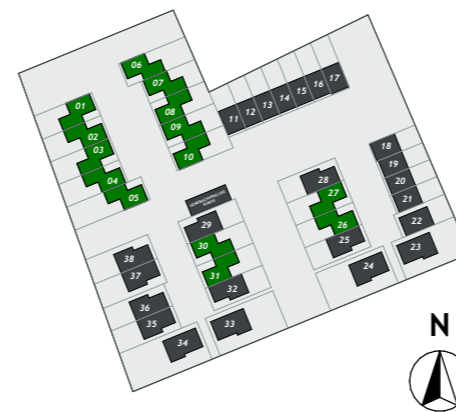
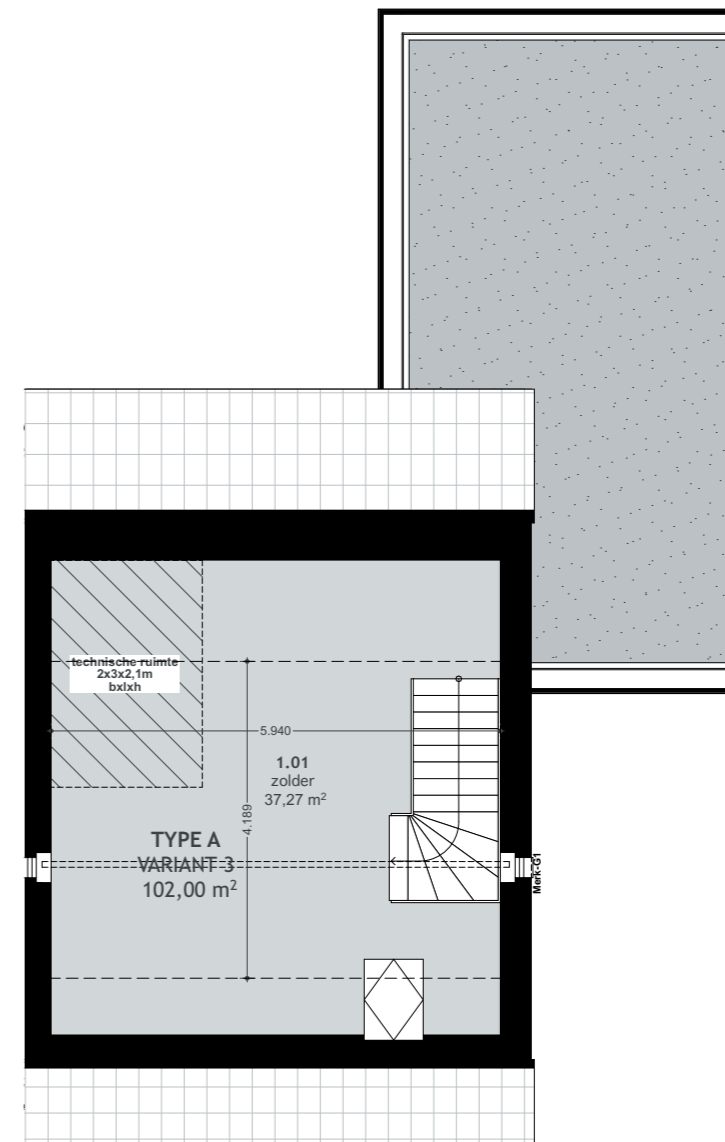
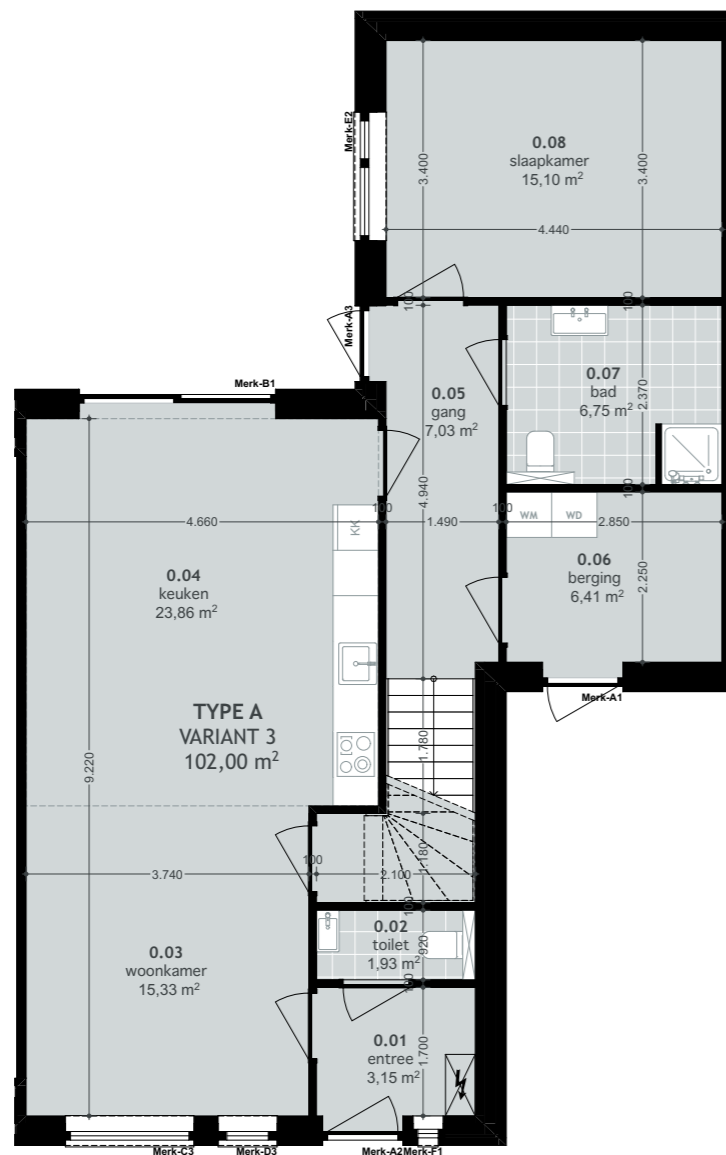


TECHNISCHE RUIMTE
 (zone dient als indicatie voor het benodigde oppervlak)
 voorzien van warmtepomp, buffervat, expansievat en twt-installatie.
 optie om wasmachine en wasdroger aan te sluiten.

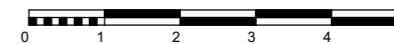


Installaties en opstellingen volgens installateur in overleg met architect.
 Keuken, badkamer en toilet volgens opgave leverancier.
 Elektra nader te bepalen in overleg met kopersbegeleiding.
 Hoeveelheden volgens inbouwpakket, afwijkingen te verrekening in individueel meer- en minderwerk

Let wel, de maten als weergegeven in deze tekening zijn te allen tijde circa maten. De koper kan hier dan ook geen rechten aan ontleen. Het vermenigvuldigen dan wel verspreiden van deze tekening is niet toegestaan. Aan deze tekening kunnen geen rechten ontleend worden, tenzij schriftelijk anders wordt overeengekomen. MAG architecten aanvaardt geen enkele aansprakelijkheid voor schade en/of koten die voortvloeien uit onvolledige en/of foutieve informatie in deze tekening.

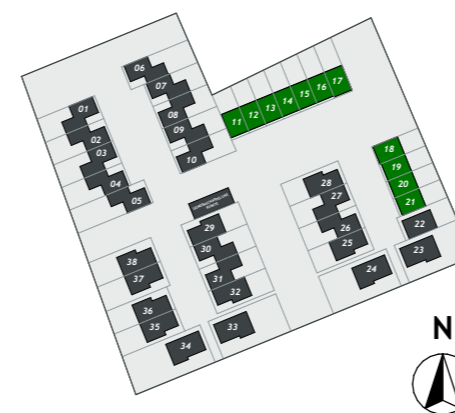
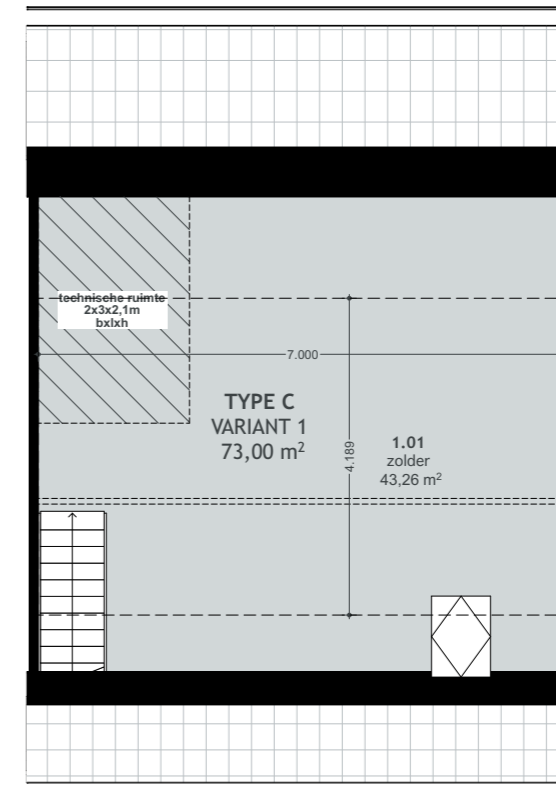
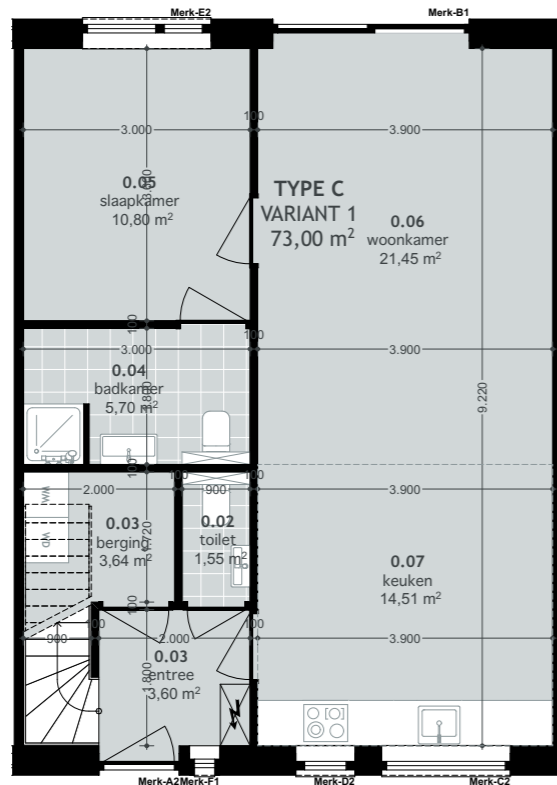


TECHNISCHE RUIMTE
 (zone dient als indicatie voor het benodigde oppervlak)
 voorzien van warmtepomp, buffervat, expansievat en wtw-installatie.
 optie om wasmachine en wasdroger aan te sluiten.

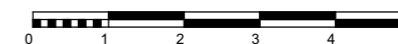


Installaties en opstellingen volgens installateur in overleg met architect.
 Keuken, badkamer en toilet volgens opgave leverancier.
 Elektra nader te bepalen in overleg met kopersbegeleiding.
 Hoeveelheden volgens inbouwpakket, afwijkingen te verrekening in individueel meer- en minderwerk

Let wel, de maten als weergegeven in deze tekening zijn te allen tijde circa maten. De koper kan hier dan ook geen rechten aan ontleen. Het vermenigvuldigen dan wel verspreiden van deze tekening is niet toegestaan. Aan deze tekening kunnen geen rechten ontleend worden, tenzij schriftelijk anders wordt overeengekomen. MAG architecten aanvaardt geen enkele aansprakelijkheid voor schade en/of koten die voortvloeien uit onvolledige en/of foutieve informatie in deze tekening.

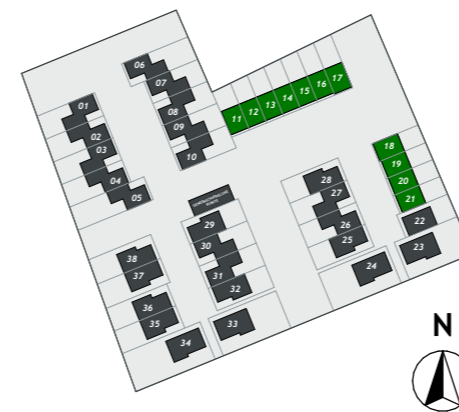
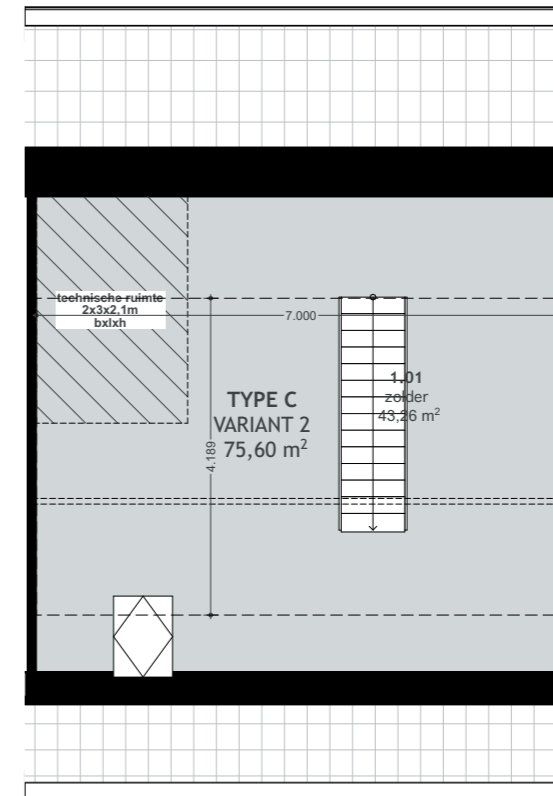
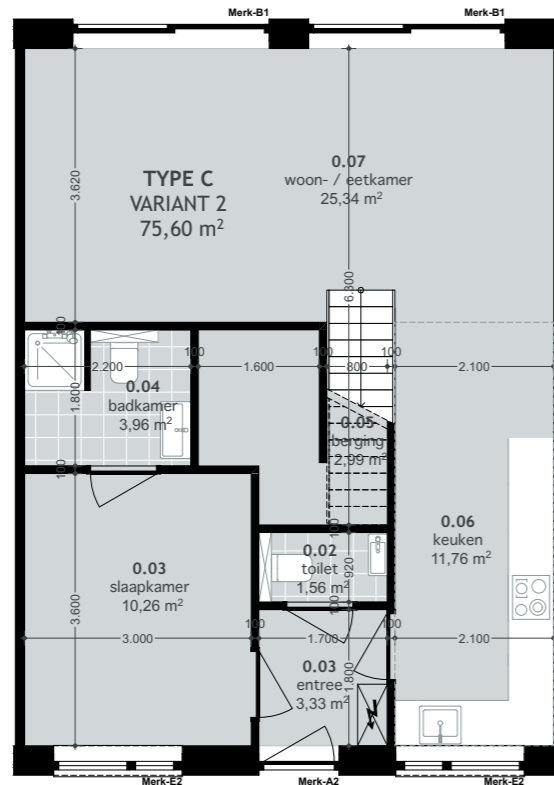


TECHNISCHE RUIMTE
 (zone dient als indicatie voor het benodigde oppervlak)
 voorzien van warmtepomp, buffervat, expansievat en twg-installatie.
 optie om wasmachine en wasdroger aan te sluiten.



Installaties en opstellingen volgens installateur in overleg met architect.
 Keuken, badkamer en toilet volgens opgave leverancier.
 Elektra nader te bepalen in overleg met kopersbegeleiding.
 Hoeveelheden volgens inbouwpakket, afwijkingen te verrekening in individueel meer- en minderwerk

Let wel, de maten als weergegeven in deze tekening zijn te allen tijde circa maten. De koper kan hier dan ook geen rechten aan ontleen. Het vermenigvuldigen dan wel verspreiden van deze tekening is niet toegestaan. Aan deze tekening kunnen geen rechten ontleend worden, tenzij schriftelijk anders wordt overeengekomen. MAG architecten aanvaardt geen enkele aansprakelijkheid voor schade en/of koten die voortvloeien uit onvolledige en/of foutieve informatie in deze tekening.

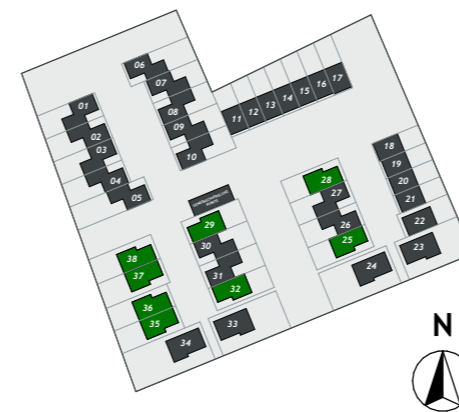
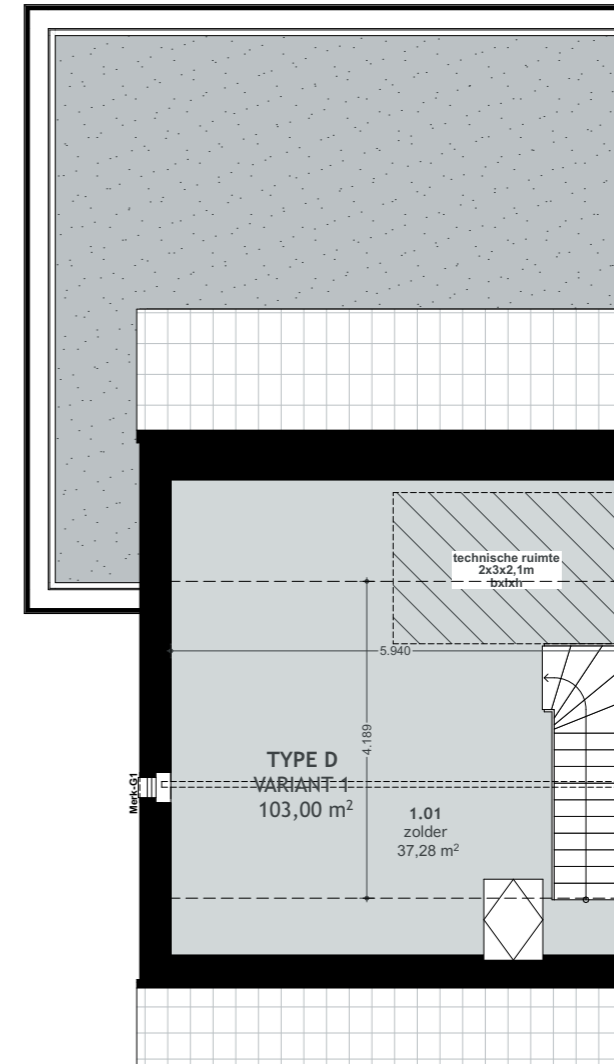
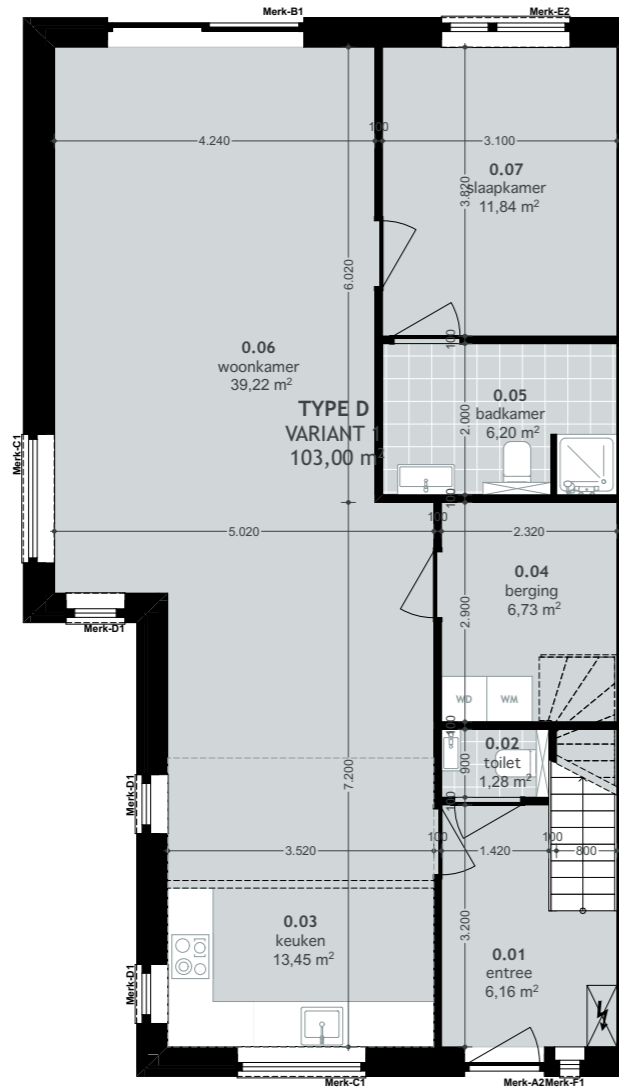


TECHNISCHE RUIMTE
(zone dient als indicatie voor het benodigde oppervlak)
voorzien van warmtepomp, buffervat, expansievat en twt-installatie.
optie om wasmachine en wasdroger aan te sluiten.



Installaties en opstellingen volgens installateur in overleg met architect.
Keuken, badkamer en toilet volgens opgave leverancier.
Elektra nader te bepalen in overleg met kopersbegeleiding.
Hoeveelheden volgens inbouwpakket, afwijkingen te verrekening in individueel meer- en minderwerk

Let wel, de maten als weergegeven in deze tekening zijn te allen tijde circa maten. De koper kan hier dan ook geen rechten aan ontleen. Het vermenigvuldigen dan wel verspreiden van deze tekening is niet toegestaan. Aan deze tekening kunnen geen rechten ontleend worden, tenzij schriftelijk anders wordt overeengekomen. MAG architecten aanvaardt geen enkele aansprakelijkheid voor schade en/of koten die voortvloeien uit onvolledige en/of foutieve informatie in deze tekening.



TECHNISCHE RUIMTE

(zone dient als indicatie voor het benodigde oppervlak) voorzien van warmtepomp, buffervat, expansievat en twt-installatie. optie om wasmachine en wasdroger aan te sluiten.



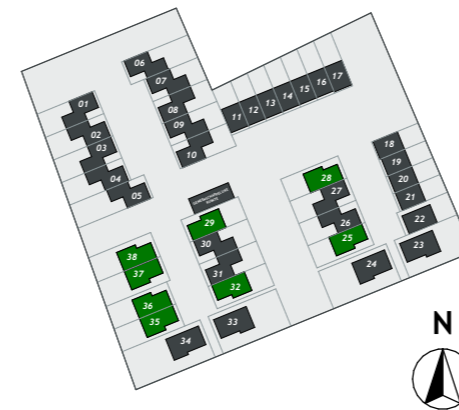
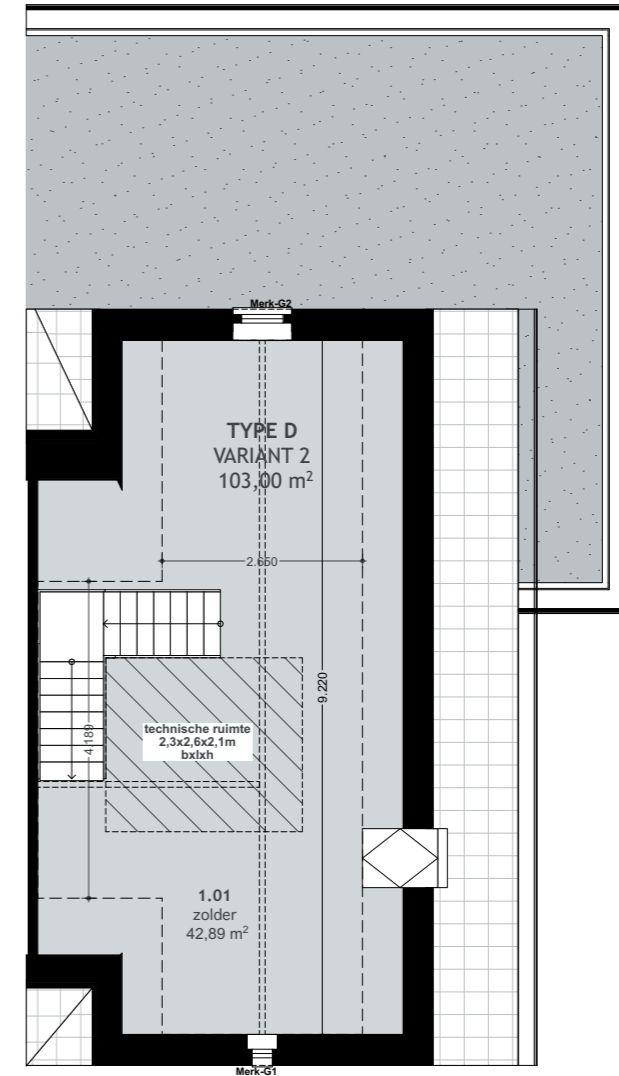
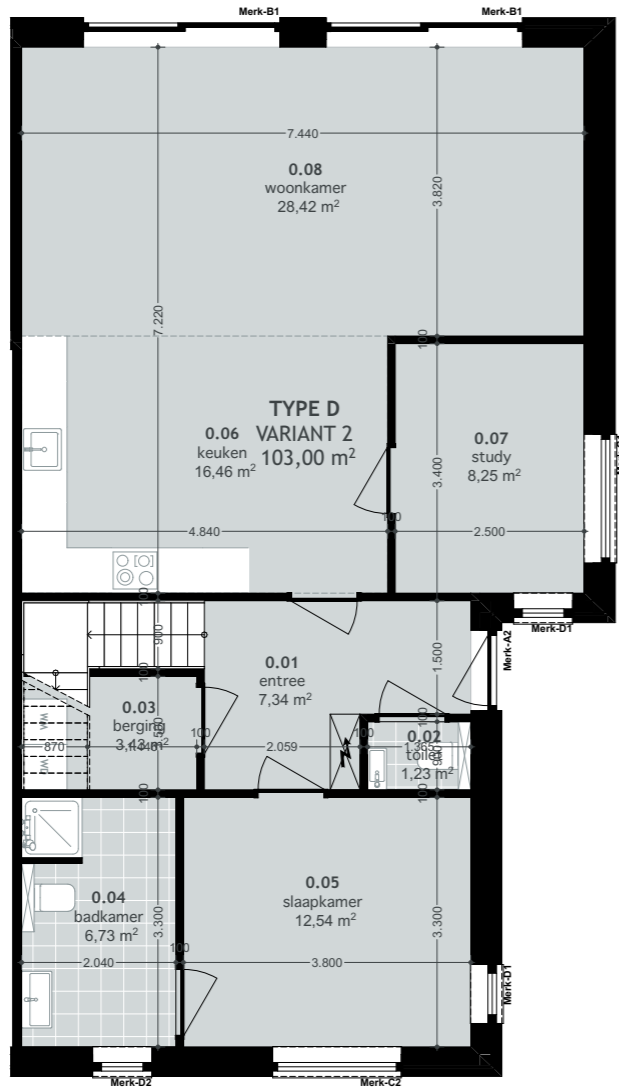
Installaties en opstellingen volgens installateur in overleg met architect.

Keuken, badkamer en toilet volgens opgave leverancier.

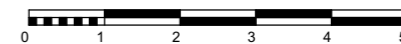
Elektra nader te bepalen in overleg met kopersbegeleiding.

Hoeveelheden volgens inbouwpakket, afwijkingen te verrekening in individueel meer- en minderwerk

Let wel, de maten als weergegeven in deze tekening zijn te allen tijde circa maten. De koper kan hier dan ook geen rechten aan ontleen. Het vermenigvuldigen dan wel verspreiden van deze tekening is niet toegestaan. Aan deze tekening kunnen geen rechten ontleend worden, tenzij schriftelijk anders wordt overeengekomen. MAG architecten aanvaardt geen enkele aansprakelijkheid voor schade en/of koten die voortvloeien uit onvolledige en/of foutieve informatie in deze tekening.

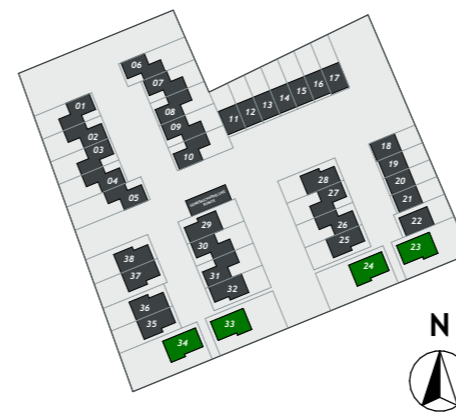
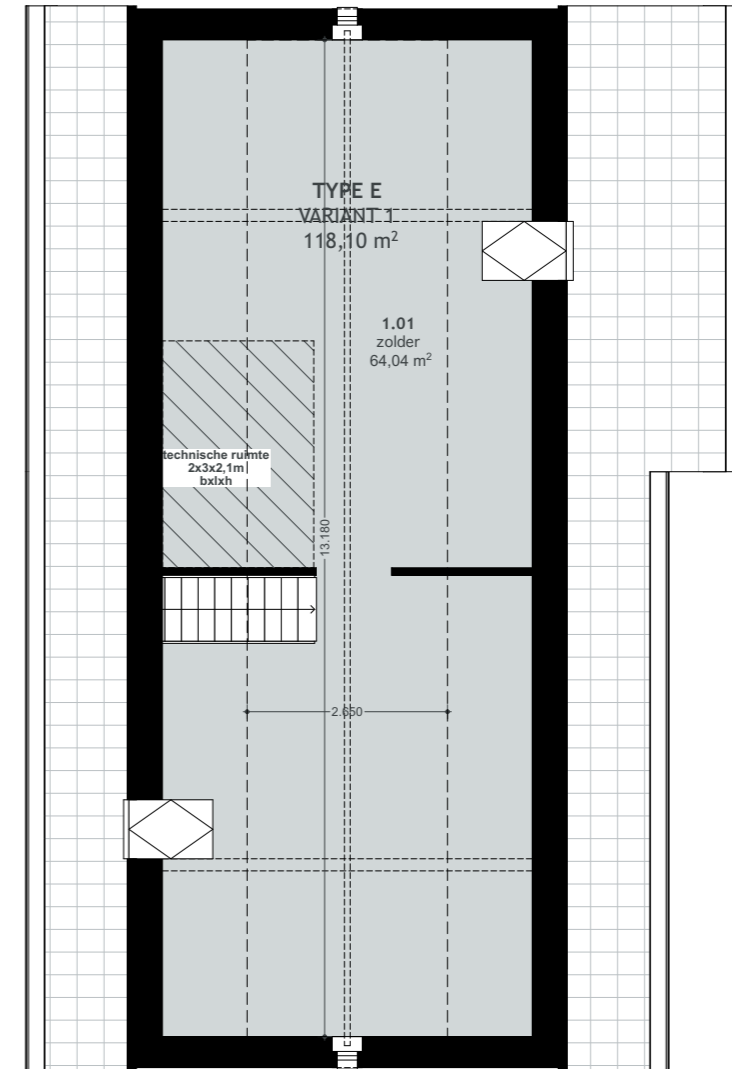
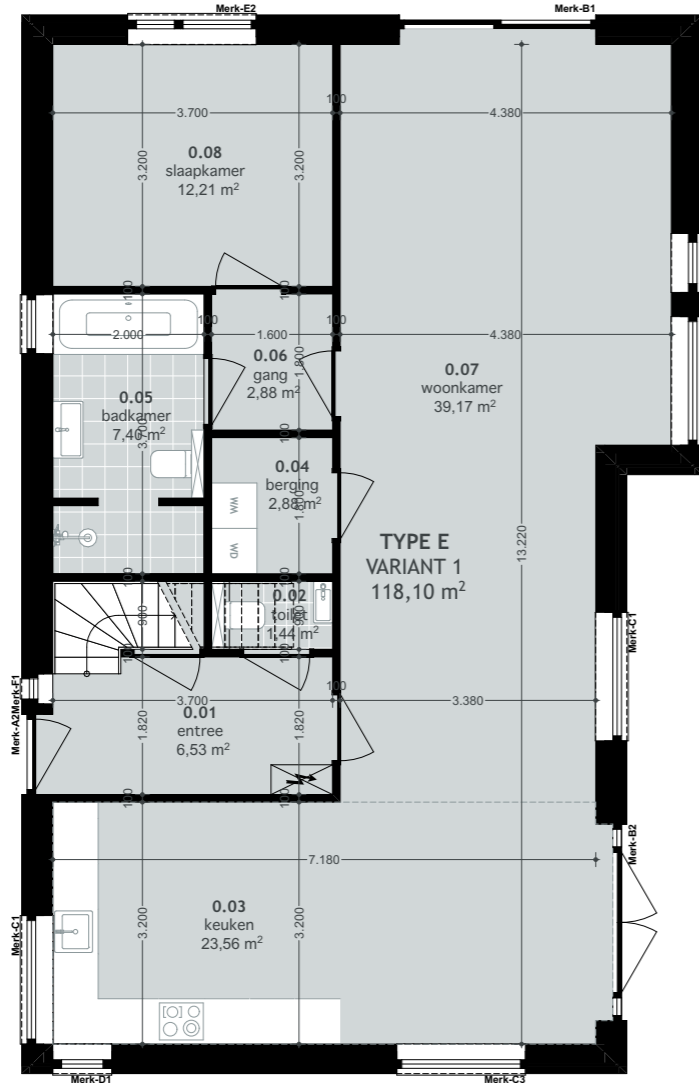


TECHNISCHE RUIMTE
 (zone dient als indicatie voor het benodigde oppervlak)
 voorzien van warmtepomp, buffervat, expansievat en twt-installatie.
 optie om wasmachine en wasdroger aan te sluiten.

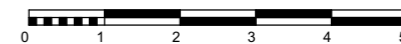


Installaties en opstellingen volgens installateur in overleg met architect.
 Keuken, badkamer en toilet volgens opgave leverancier.
 Elektra nader te bepalen in overleg met kopersbegeleiding.
 Hoeveelheden volgens inbouwpakket, afwijkingen te verrekening in individueel meer- en minderwerk

Let wel, de maten als weergegeven in deze tekening zijn te allen tijde circa maten. De koper kan hier dan ook geen rechten aan ontleen. Het vermenigvuldigen dan wel verspreiden van deze tekening is niet toegestaan. Aan deze tekening kunnen geen rechten ontleend worden, tenzij schriftelijk anders wordt overeengekomen. MAG architecten aanvaardt geen enkele aansprakelijkheid voor schade en/of koten die voortvloeien uit onvolledige en/of foutieve informatie in deze tekening.

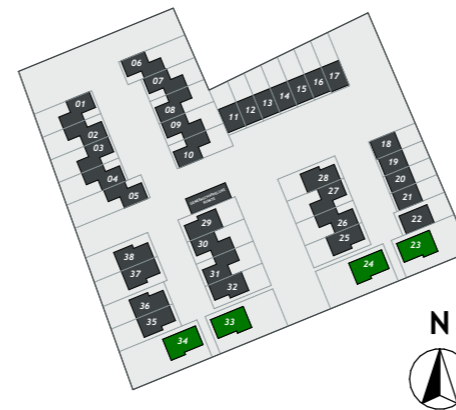
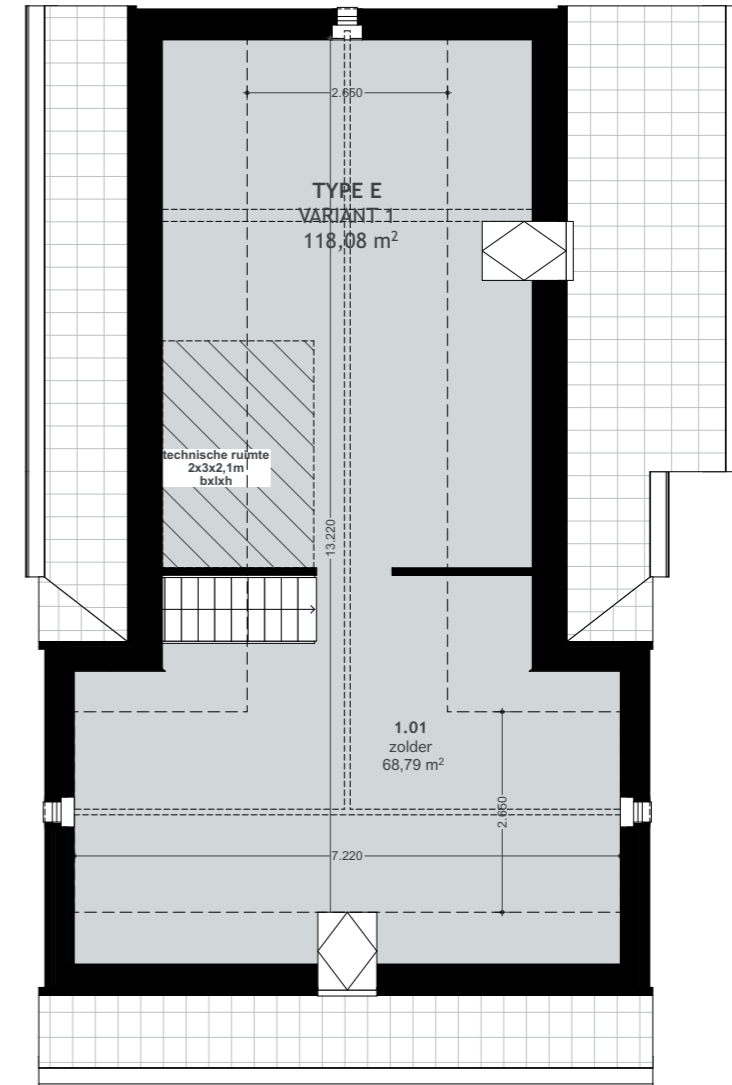
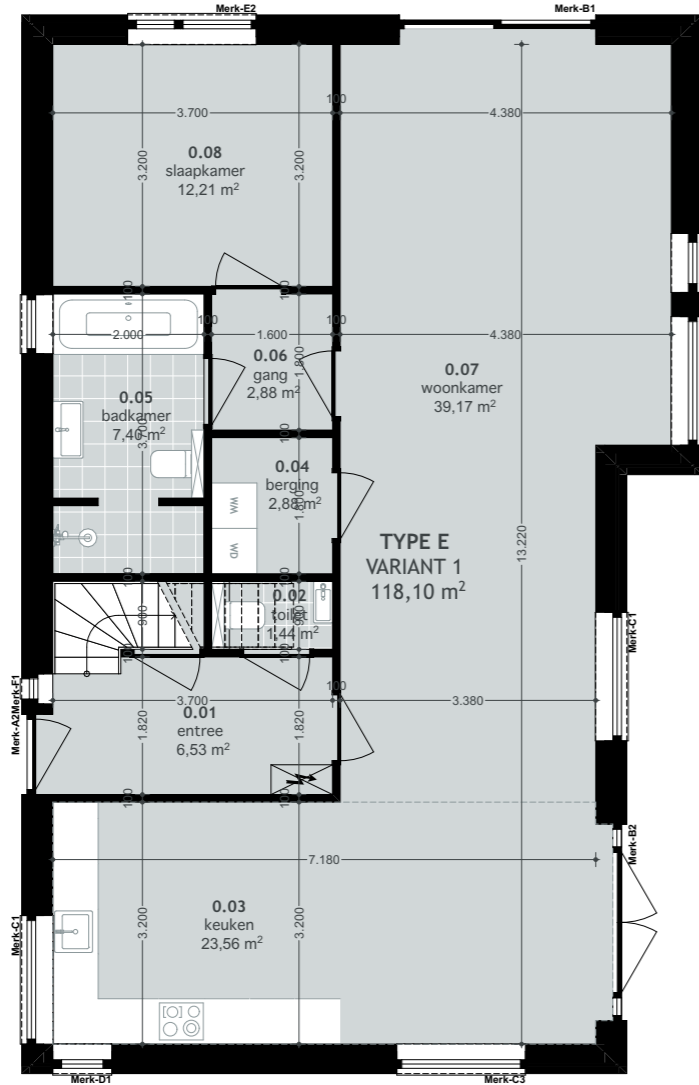


TECHNISCHE RUIMTE
 (zone dient als indicatie voor het benodigde oppervlak)
 voorzien van warmtepomp, buffervat, expansievat en wtw-installatie.
 optie om wasmachine en wasdroger aan te sluiten.

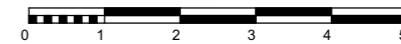


Installaties en opstellingen volgens installateur in overleg met architect.
 Keuken, badkamer en toilet volgens opgave leverancier.
 Elektra nader te bepalen in overleg met kopersbegeleiding.
 Hoeveelheden volgens inbouwpakket, afwijkingen te verrekening in individueel meer- en minderwerk

Let wel, de maten als weergegeven in deze tekening zijn te allen tijde circa maten. De koper kan hier dan ook geen rechten aan ontleen. Het vermenigvuldigen dan wel verspreiden van deze tekening is niet toegestaan. Aan deze tekening kunnen geen rechten ontleend worden, tenzij schriftelijk anders wordt overeengekomen. MAG architecten aanvaardt geen enkele aansprakelijkheid voor schade en/of koten die voortvloeien uit onvolledige en/of foutieve informatie in deze tekening.

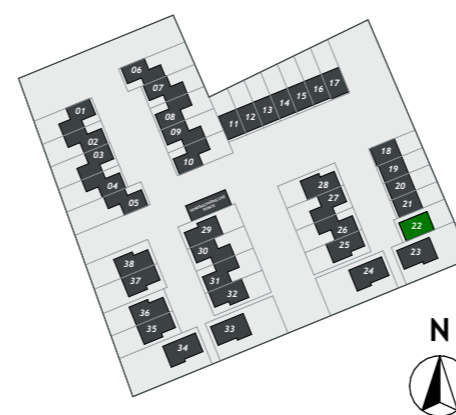
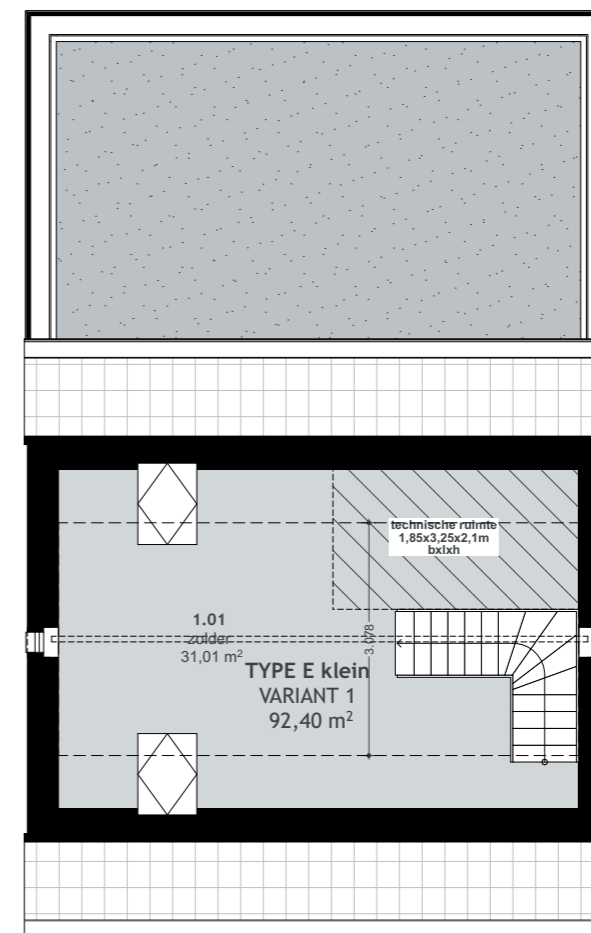
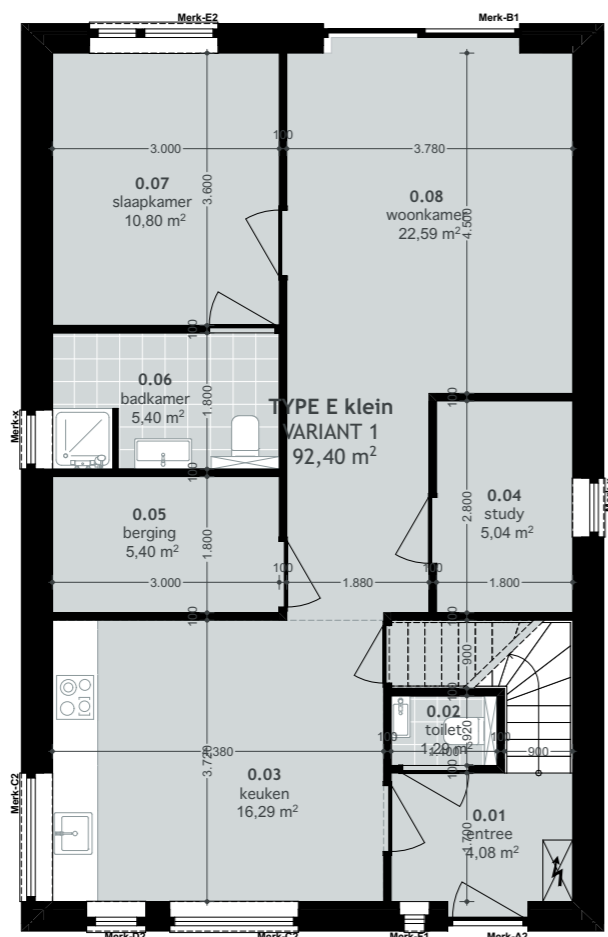


TECHNISCHE RUIMTE
 (zone dient als indicatie voor het benodigde oppervlak)
 voorzien van warmtepomp, buffervat, expansievat en wtw-installatie.
 optie om wasmachine en wasdroger aan te sluiten.

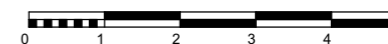


Installaties en opstellingen volgens installateur in overleg met architect.
 Keuken, badkamer en toilet volgens opgave leverancier.
 Elektra nader te bepalen in overleg met kopersbegeleiding.
 Hoeveelheden volgens inbouwpakket, afwijkingen te verrekening in individueel meer- en minderwerk

Let wel, de maten als weergegeven in deze tekening zijn te allen tijde circa maten. De koper kan hier dan ook geen rechten aan ontleen. Het vermenigvuldigen dan wel verspreiden van deze tekening is niet toegestaan. Aan deze tekening kunnen geen rechten ontleend worden, tenzij schriftelijk anders wordt overeengekomen. MAG architecten aanvaardt geen enkele aansprakelijkheid voor schade en/of koten die voortvloeien uit onvolledige en/of foutieve informatie in deze tekening.



TECHNISCHE RUIMTE
 (zone dient als indicatie voor het benodigde oppervlak)
 voorzien van warmtepomp, buffervat, expansievat en twt-installatie.
 optie om wasmachine en wasdroger aan te sluiten.



Installaties en opstellingen volgens installateur in overleg met architect.
 Keuken, badkamer en toilet volgens opgave leverancier.
 Elektra nader te bepalen in overleg met kopersbegeleiding.
 Hoeveelheden volgens inbouwpakket, afwijkingen te verrekening in individueel meer- en minderwerk

Let wel, de maten als weergegeven in deze tekening zijn te allen tijde circa maten. De koper kan hier dan ook geen rechten aan ontleen. Het vermenigvuldigen dan wel verspreiden van deze tekening is niet toegestaan. Aan deze tekening kunnen geen rechten ontleend worden, tenzij schriftelijk anders wordt overeengekomen. MAG architecten aanvaardt geen enkele aansprakelijkheid voor schade en/of koten die voortvloeien uit onvolledige en/of foutieve informatie in deze tekening.